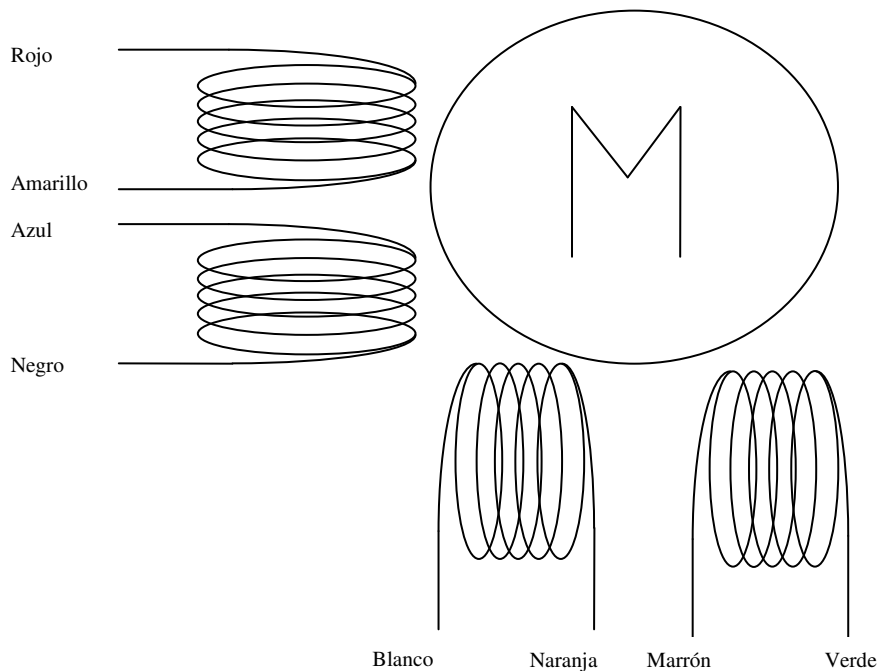


Tipo	Motor paso a paso híbrido
Normalización	Size 24
Paso angular	1,8°
Número de fases	2
Número de hilos	8
ΔTmax	80 grados
Clase de aislamiento	B
Resistencia de aislamiento	100 Mohm ( 500 Vdc )

Tipo	Conexión	Nm	A	Ohm	V	mH	∅	L(mm)	Peso (Kg)
M23-3.1-2D08-KU-A	Paralelo	3.1	4.2	0.65	2.7	3.2	8	88	1.4
	Serie	3.1	2.1	2.6	5.5	12.8	8	88	1.4
	Unipolar	2.2	2.9	1.3	3.8	3.2	8	88	1.4

A = Corriente, Ohm = Resistencia, V = Tensión mH= Inducción propia L=Longitud

### Hilos

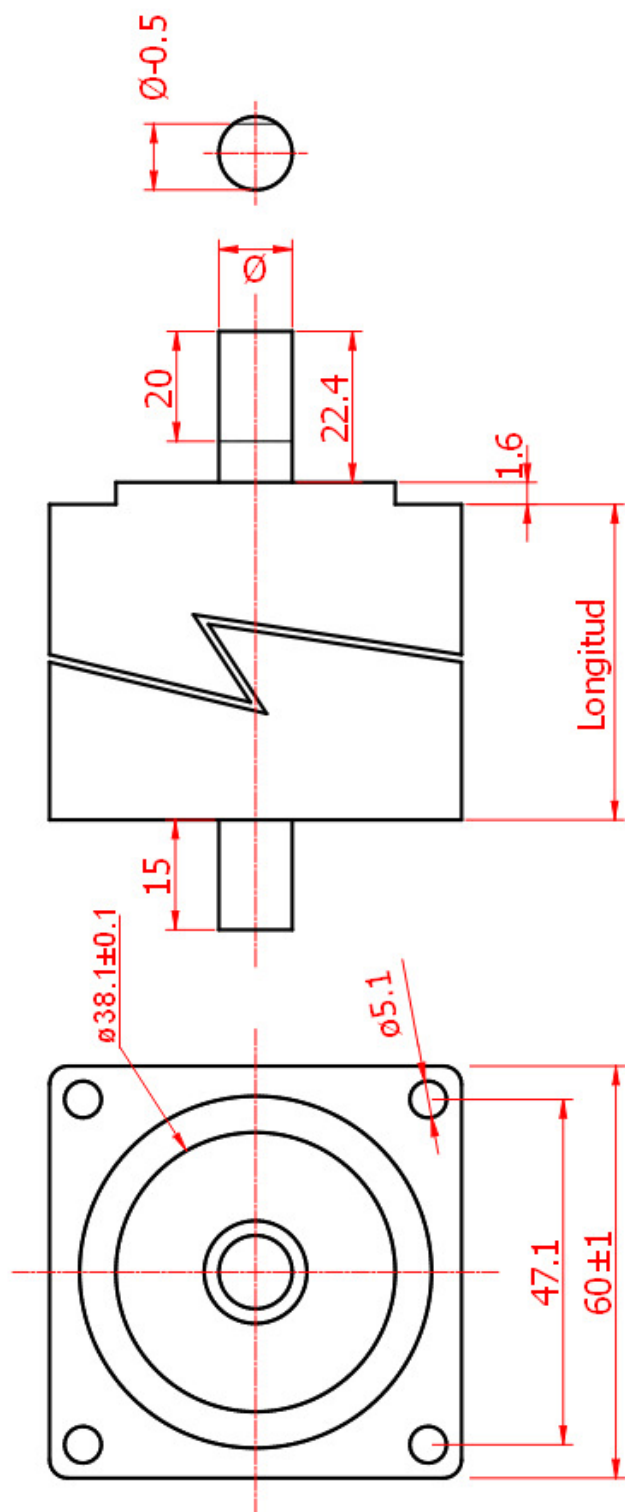


# Conexiones

Bipolar Paralelo :		Motor	Controlador
		Rojo + Azul	A +
		Amarillo + Negro	A -
		Marrón + Blanco	B +
		Verde + Naranja	B -
Par máximo = Par máximo			
Corriente máximo = 2*Corriente / bobina			
Inducción propia = Inducción / bobina			

Bipolar Serie :		Motor	Controlador
		Rojo	A +
		Amarillo + Azul	
		Negro	A -
		Blanco	B +
		Marrón + Naranja	
		Verde	B -
Par máximo = Par máximo			
Corriente máximo = Corriente / bobina			
Inducción propia = 4*Inducción / bobina			

Unipolar :		Motor	Controlador
		Rojo	A +
		Amarillo + Azul	V +
		Negro	A -
		Blanco	B +
		Marrón + Naranja	V +
		Verde	B -
Par máximo = Par máximo / 1.4			
Corriente máximo = 1.4*Corriente / bobina			
Inducción propia = Inducción / bobina			



Dimensiones motor paso a paso

La información que se ofrece en este sitio web y sus respectivos documentos ha sido verificada para evitar errores, si bien no se garantiza que éstos no existan. ProductosCNC no se responsabiliza de su inexactitud o error.